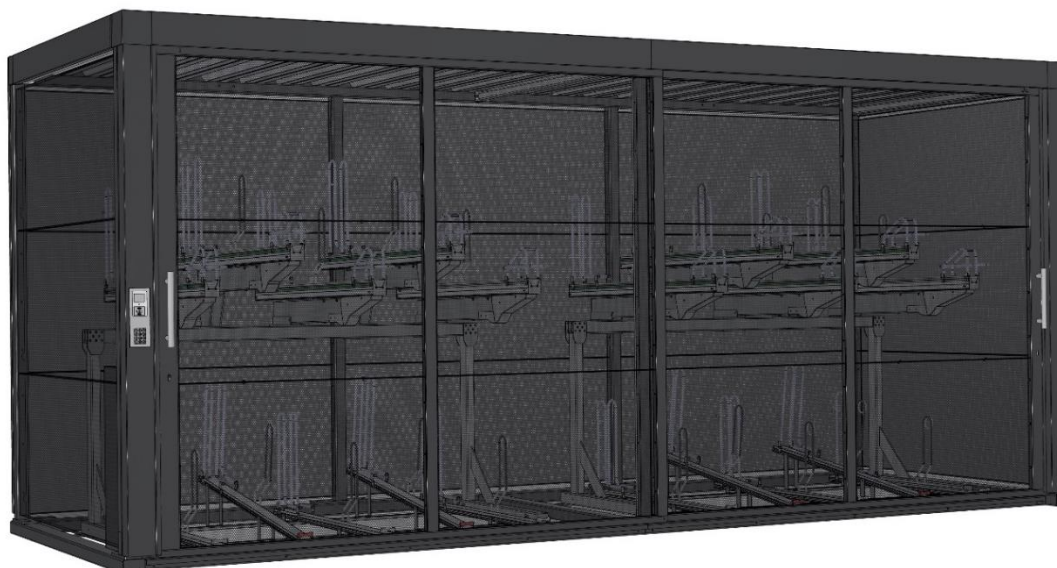


Technische Produktbeschreibung

Deutsche Bahn AG

Sammelschließanlage fundamentlos (SSA-FL)



1. Gesamtabmessungen in mm:

BxHxT 6500x2965x2420

2. Tragende Konstruktion

- Stützen aus quadratischen Stahlprofilrohren, feuerverzinkt und pulverbeschichtet
 - o Querschnitt und Wandstärken gemäß statischen Erfordernissen
 - o vorbereitet zur Aufnahme eines Längsträgers oder Trägerrinne
 - o vorbereitet zur Befestigung einer Wandverkleidung
- Längsträger aus Stahlrechteckrohr, feuerverzinkt und pulverbeschichtet
 - o Wandstärken gemäß statischen Erfordernissen
 - o Inkl. Bohrungen zur Befestigung der Stützen
 - o vorbereitet für die Aufnahme der Stützen und anderen Bauteile, z.B. Koppelstab, Beleuchtung, Befestigungswinkel
 - o Aufnahme der elektrischen Verkabelung innerhalb der Anlage
 - o Oberseitige Aufnahme der Dacheindeckung
- Befestigungshalter und Bohrungen zur Aufnahme des Dachkranzes (dreiseitig)
- Trägerrinne aus gekantetem Stahlblech, feuerverzinkt und pulverbeschichtet
 - o Querschnitt und Wandstärken gemäß statischen Erfordernissen
 - o zweiteilig
 - o Entwässerung an den hinteren Eckstützen, über Speier in ein rechteckiges Fallrohr (80x40mm)
 - o Steckprofile zur Stützen-Befestigung
 - o Auflager der Dacheindeckung
- Querträger aus Stahlprofilrohr, feuerverzinkt und pulverbeschichtet
 - o Querschnitt und Wandstärken gemäß statischen Erfordernissen

- versehen mit Flanschplatte und/oder Bohrungen zur Befestigung auf den Längsträgern
- Grundrahmen aus verschiedenen Stahlprofilen, feuerverzinkt und pulverbeschichtet
 - Vorbereitet für die Aufnahme der Stützen
 - Vorbereitet für die Aufnahme der Doppelstockparker
 - Vorbereitet für die Aufnahme von ggf. Zusatzgewichten (nach statischen Erfordernissen)
- Anschlagpunkte (4x) an der Dachkonstruktion zum Anheben der Gesamtanlage

3. Doppelstockparker

Die Anlage wird mit 20 Stellplätzen als Doppelstockparker geliefert, diese sind nach DIN 79008 zertifiziert.

4. Dacheindeckung

- Dacheindeckung wählbar aus folgenden Systemen:
 - Stahl-Trapezblech, Querschnitt und Profilhöhe gemäß statischen Erfordernissen
 - ISO-Sandwichpaneele, doppelschalig mit PU-Kern Querschnitt und Profilhöhe gemäß statischen Erfordernissen
 - Beidseitig beschichtet in RAL 9002

5. Wandelemente

Wandelemente, mit Stahl-Profilblechen an Tragkonstruktion geschraubt

- Rückseitig und zur Seite, an den Stützen befestigt
- frontseitig im Schiebetürrahmen befestigt
- mit wählbaren Füllungen in Rück- und Seitenwand:
 - Stahl-Lochblech
 - Holz Douglasie

6. Schiebetüren

Schiebetüren, verzinkt und pulverbeschichtet

- Rahmen aus Stahlprofilen
- Füllung aus Stahl-Lochblech
- Längsführung oben mittels Rollenwagen in Laufschienen
- Untere Führung durch eine zusätzliche Führungsschiene über die gesamte Lauflänge der Türen
- Verschluss mittels einem Schiebetür-Hakens Schloss
- Öffnung des Verschlusses über E-Öffner, PZ-Schloss oder Knaufzylinder (innen)
- Edelstahlstange Ø40 außen, Knaufzylinder innen
- Vorbereitet zum Einbau eines Profil-/Knaufzylinders

7. Dachentwässerung

- Regenwasser sammelt sich von den geneigten Dachplatten in der rückseitigen Trägerinne, von dort erfolgt die Entwässerung über Fallrohre (80x40mm) und wird oberirdisch entwässert.

8. Dachkranz (Attika) aus verzinktem Stahlblech

- an den oberen Konstruktionsteilen befestigt
- zur vorderen und seitlichen Abdeckung der Dacheindeckung

9. Verbindungselemente

- Alle Verbindungs- und Knotenpunkte sind gemäß statischen Erfordernissen ausgeführt
- Dimension und Güte der Verbindungsmittel gemäß statischen Erfordernissen
- Alle Verbindungsmittel sind gemäß ihrer Einbausituation gewählt, i.d.R. in Edelstahl-V2A

10. Endoberfläche

- Stahlbauteile pulverbeschichtet in DB703 mit Antigrafittpulver.
- Die Holz-Rhombusleisten sind naturbelassen.

11. Photovoltaikanlage

Vier PV-Module mit jeweils 150W werden direkt auf die Dacheindeckung befestigt. Der Laderegler, Akkus (LiFeYPO4) und sonstige Elektrik werden in einem separaten Schaltschrank platziert. Der Schrank wird an der Mittelstütze montiert und kann mit einem Profilzylinder ausgestattet werden.

Die Akkukapazität von 3840Wh, stellt einen Betrieb von 15 Tagen sicher. Die Kabelführung von Dach zu Verteilerschrank, erfolgt verdeckt innerhalb des Stahlbaus.

12. Beleuchtung

Es werden 2 LED-Leuchten (je 7,2W 24V 4000K) zur Ausleuchtung der SSA im Deckenbereich angebracht.

Die Ansteuerung findet über eine präsenzabhängige Schaltung statt, die es auf einfacher Art und Weise ermöglicht, die Beleuchtungsdauer anzupassen.

13. Steuerungseinheit/Bedienterminal

Die Bedieneinheit zum Öffnen der Schiebetür ist in der Stützeinheit flächenbündig integriert und kann wahlweise rechts oder links platziert werden.

Bedieneinheit in der Stütze integriert

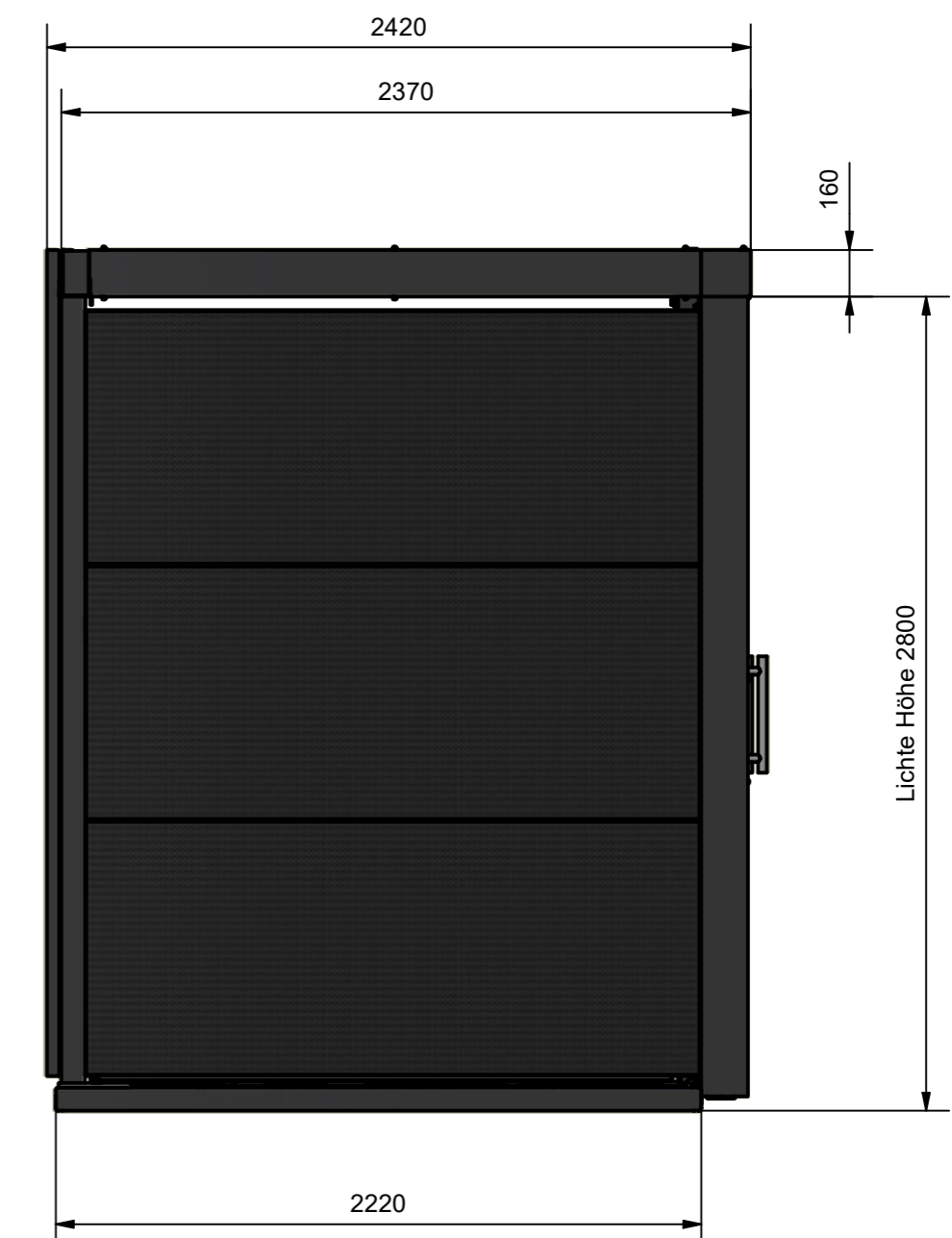
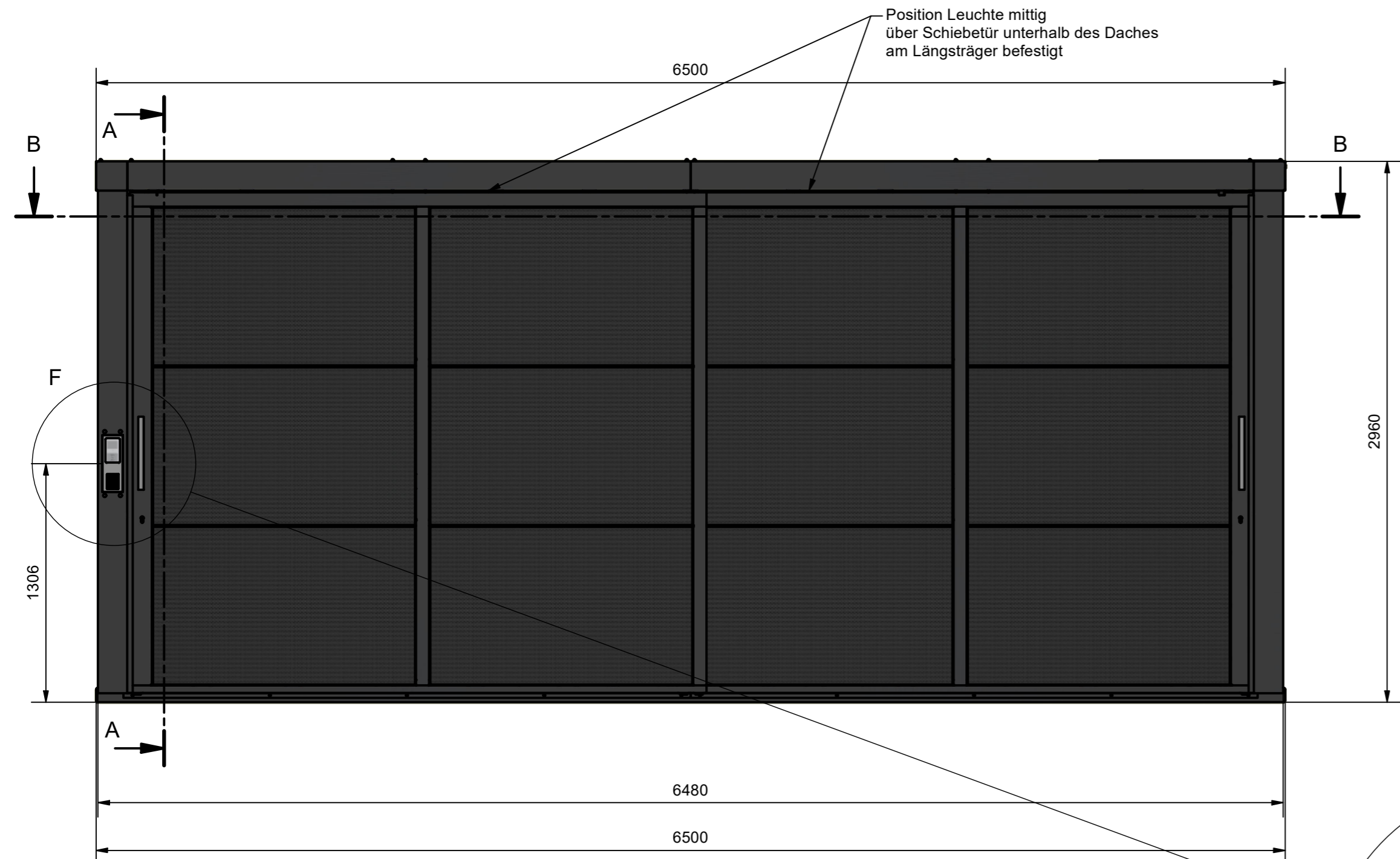


14. Flächenanforderungen

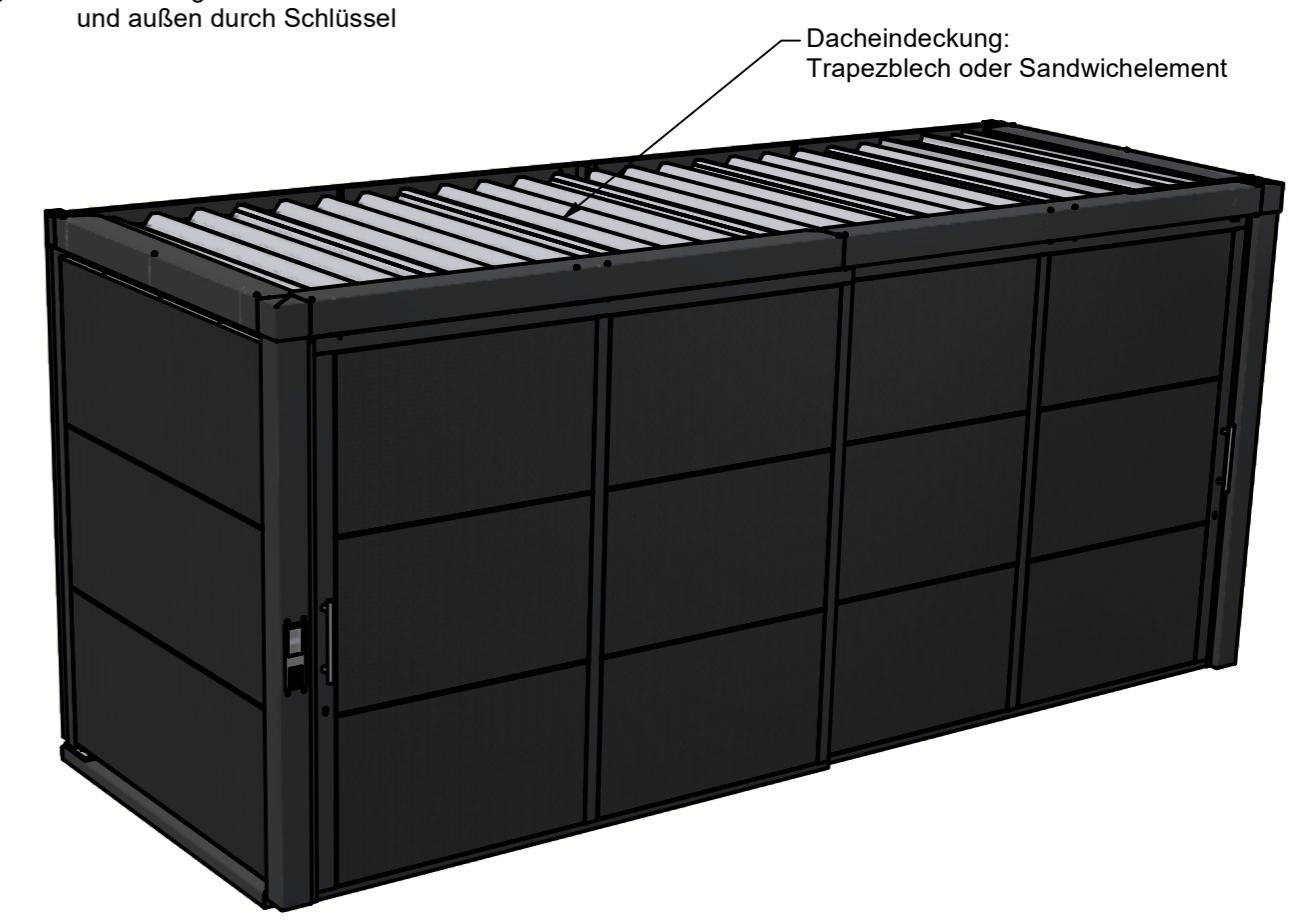
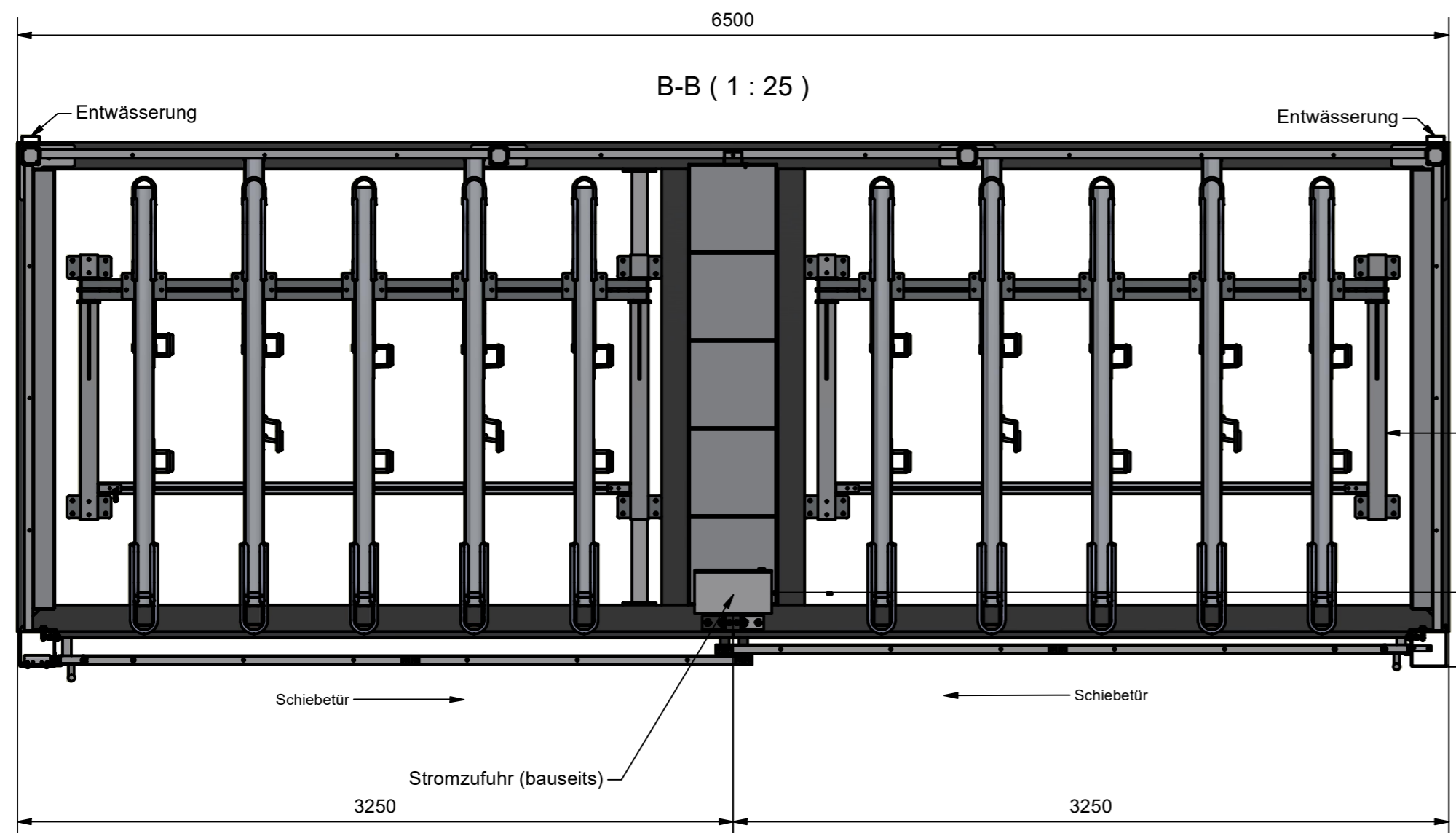
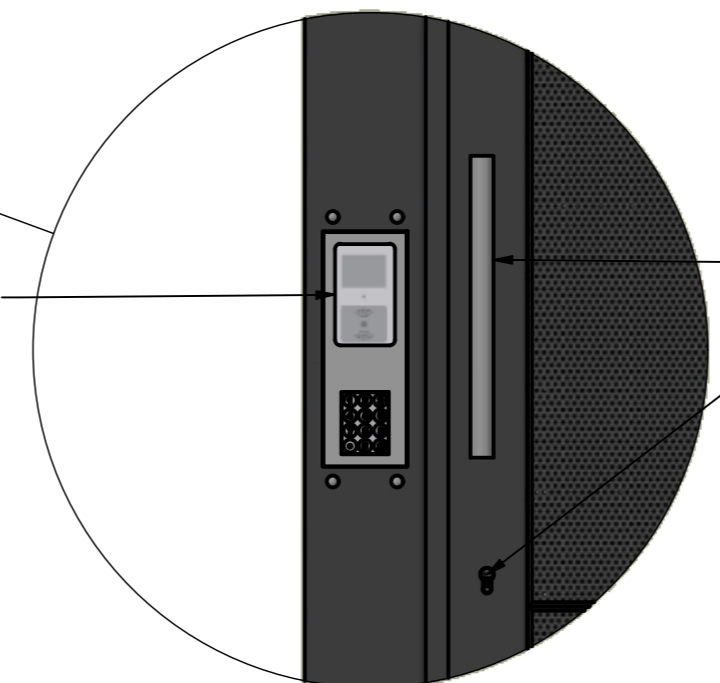
- Die Fläche ist befestigt z.B. mit Pflasterbelag auszuführen:
 - Verformungsmodul: $E_{v2} \geq 120 \text{ MPa}$
 - Verdichtungsverhältnis: $E_{v2}/E_{v1} \leq 2,5$
 - Proctordichte: $D_{Pr} \geq 100\%$

(Die angegebenen Werte sind ein Auszug aus der RStO12. Die RStO12 definiert die gesamten Aufbauten für Verkehrswege, ausgelegt auf Belastungshöhe und -frequenz aus dem Verkehr. Diese Anforderungen zur Belastungshöhe und -frequenz sind für den Untergrund der K27-FL nicht relevant, deshalb reduzieren sich die Flächenanforderungen auf den oben genannten Auszug.)

- Das maximale Gefälle liegt bei 1,5%. Die Anlage wird mittels Unterlegmaterial ausgeglichen, was bei Bedarf mit Abdeckblechen verkleidet wird.



F (1 : 10)



DIN ISO 128-30 Projektionsmethode 1		KIENZLER STADTMOBILIAR	Benennung K27 SSA Fundamentlose Variante 6500		
Schweißsym. DIN EN ISO 2553 System A			Zeichnungsnummer 0-003856	Revision/Status -	Blatt-Nr. 1/1
Maßstab 1 : 25		Material/Werkstoff -		Korrosionsschutz Oberfläche	
Gezeichnet MK, 10.02.2025	Kienzler Stadtmobiliar GmbH www.kienzler.com 07831 788 0	Verwendung K27FL	Gewicht 3716,98 kg	max. Abmaße in mm 6504x2972x2475	Fläche in m² 376,3
Geprüft MK, 10.02.2025	Fertigungstoleranzen nach ISO 2768-m		Diese Zeichnung ist unser Eigentum. Sie darf ohne unsere Zustimmung, weder vervielfältigt, noch Dritten zugänglich gemacht werden.		
Bauteil komplett gratfrei Blatt: DIN A2		C:\Vault-WorkDir\Konstruktions-Dokumente\Fertigung\0-0000\0-003856.idw			

