

Bike+Ride-Offensive an Bahnhöfen

Verlängert bis
2027
mind. 70%ige
Förderquote

Die DB unterstützt Sie dabei, mehr Fahrradabstellplätze an Ihrem Bahnhof zu errichten. Gemeinsam machen wir die klimafreundliche Kombination aus Fahrrad und Bahn noch attraktiver und treiben die Mobilitätswende voran, von der auch Ihre Einwohner:innen profitieren.

67 Prozent der Teilnehmer:innen einer Umfrage der [Infostelle](#) „Fahrradparken am Bahnhof“ gaben an, dass zu wenig Fahrradabstellplätze am Bahnhof zu finden sind. Daran knüpft das Bundesministerium für Wirtschaft und Klimaschutz (BMWK) mit der Nationalen Klimaschutzinitiative an: Bis 2027 sollen bundesweit viele tausend neue Fahrradstellplätze an Bahnhöfen entstehen.

Damit neue Bike+Ride-Stellplätze auch an Ihrem Bahnhof schon bald Realität werden, erhalten Sie von uns umfangreiche Unterstützung bei der Planung und Umsetzung.



Ihre Vorteile auf einen Blick



Kostenlose Beratung

Individuelle Beratung zur Errichtung von Fahrradabstellanlagen an Ihrem Bahnhof.



Förderung Ihres Vorhabens

Mind. 70%ige Förderquote durch das BMWK beim Aufbau von Abstellanlagen in direkter Bahnhofsnähe und Möglichkeit einer höheren Förderquote für finanzschwache Kommunen.



Kostengünstige Standardanlagen

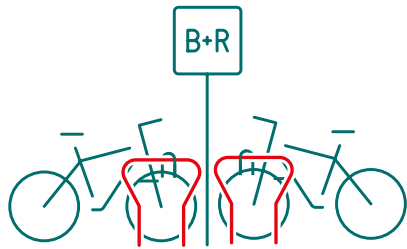
Einfache Bestellung von Fahrradabstellanlagen, Überdachungen, Sammelschließanlagen und Fahrrad-servicesäulen bei unseren erfahrenen Partnern.



Mietfreie Nutzung von DB-Flächen

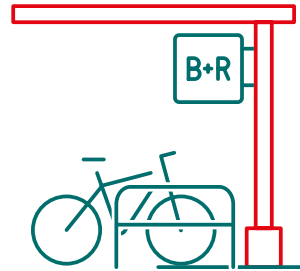
Möglichkeit, Anlagen auf gemeinsam identifizierten, kommunalen und mietfreien DB-Flächen zu errichten, die per Gestattung zur Verfügung gestellt werden.

Bike+Ride-Anlagentypen aus unseren Rahmenverträgen



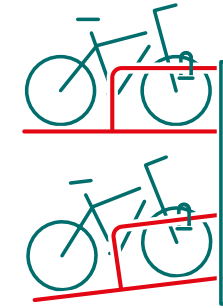
Reihenbügelanlagen – einfach und schnell.

Die preiswerte Bügelanlage wird montagefertig angeliefert und lediglich im Boden verschraubt.



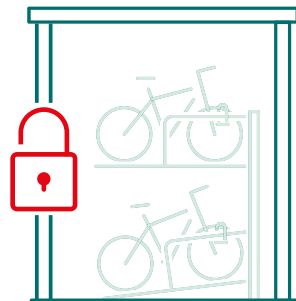
Standardüberdachungen – unkompliziert und wettergeschützt.

Die lichte Höhe der Fahrradüberdachung ist so konzipiert, dass auch Doppelstockparker problemlos Platz finden.



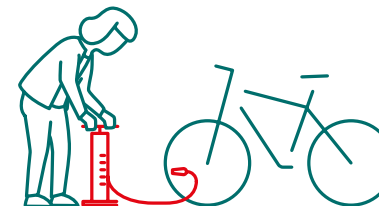
Doppelstockanlagen – effizient und kompakt.

Auch die Doppelstockanlage wird fertig angeliefert und im Boden verschraubt. Sie bewährt sich dort, wo die Fläche knapp und die Nachfrage groß ist.



Sammelschließanlagen – sicher und komfortabel.

In der Sammelschließanlage stehen Fahrräder sicher und trocken. Die überdachte, elektronisch bedienbare Schließanlage ist eine smarte Kombination aus Diebstahlschutz, Flächeneffizienz und Komfort.



Fahrradservicestation – praktisch und nutzerfreundlich.

Fahrradservicestationen bieten Erste Hilfe bei kleineren Pannen. Hier können Reifen selbst aufgepumpt oder lockere Schrauben festgezogen werden.

In 5 Schritten zur neuen Bike+Ride-Anlage

1

Projektregistrierung

Über das Kontaktformular auf der Website melden Sie den Bahnhof im Projekt der Bike+Ride-Offensive an.

2

Bahnhofsbegehung

Bei einer Bahnhofsbegehung mit Vertreter:innen der Kommune und Mitarbeiter:innen des Bahnhofsmanagements und des Bike+Ride-Teams werden mögliche Standorte identifiziert.

3

Flächenprüfung und Gestattung

Wir überprüfen nach Identifizierung alle Flächen auf Verfügbarkeit und erstellen Ihnen ggf. einen Gestattungsvertrag. Die Bearbeitungsgebühr von einmalig 950 EUR fällt nur bei erfolgreicher Gestattung an.

4

Förderung

Wir unterstützen Sie bei der Beantragung einer Förderung über die Kommunalrichtlinie des Bundesministeriums für Wirtschaft und Klimaschutz.

5

Bestellung und Montage

Sie erhalten von uns die notwendigen Bestellunterlagen unserer Rahmenverträge zu den verschiedenen Fahrradabstellanlagen und Unterstützung während des Montageprozesses.



Nehmen Sie jetzt mit uns Kontakt auf



Bike+Ride-Offensive

bahnhof.de/bikeandride
bikeandride@deutschebahn.com
Tel. 030 297 245 37

Bundesministerium für Wirtschaft und Klimaschutz

klimaschutz.de

Zukunft und Umwelt Gesellschaft

z-u-g.org



Impressum

DB Station&Service AG
Bike+Ride-Offensive
I.SVP 1
Europaplatz 1
10557 Berlin



Änderungen vorbehalten
Einzelangaben ohne Gewähr
Stand Q3 2022, 6. Auflage